
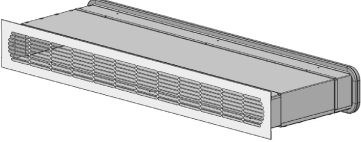
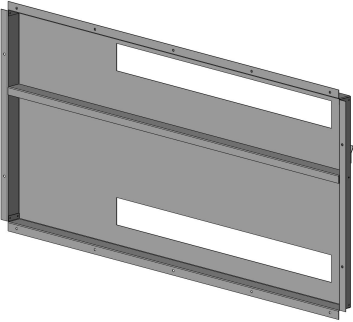


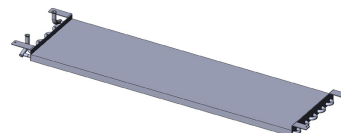
ZUBEHÖR CDP 40 – CDP 50 – CDP 70 – CDP 40T – CDP 50T – CDP 70T

Abbildung	Zubehör	Beschreibung	CDP-Typ	Dantherm Warennummer
	Drahtlose Fernbedienung, DRC1	<p>Der DRC1 ist ein drahtloser Feuchte- und Temperaturregler.</p> <p>Frequenz: 433 MHz. Reichweite bis zu 50 m je nach den Umständen. Schutzart: IPX 2.</p> <p>Funktionalitäten:</p> <ul style="list-style-type: none"> • Lesen und Einstellen von relativer Luftfeuchtigkeit und Temperatur, Alarmen und Serviceinformationen. • Die Einstellungen können gesperrt werden. 	CDP 40 CDP 50 CDP 70 CDP 40T CDP 50T CDP 70T	093455
	Fußgestell, 2 Stck.	Je ein Gestell auf jeder Seite des Entfeuchters montieren.	CDP 40 CDP 50 CDP 70	094322
	Warmwasserheizregister (2,6 kW*)	<p>Besteht aus Warmwasserheizregister, flexiblem Schlauch, Anschlüssen und Dichtungen.</p> <p>*Bei 80/60°C.</p> <p>(Spezifikationen, siehe nächste Seite).</p>	CDP 40 CDP 40T	094333
	Warmwasserheizregister (4,2 kW*)		CDP 50 CDP 50T	094334
	Warmwasserheizregister (6,2 kW*)		CDP 70 CDP 70T	094335
	DN 10 Wasserventil und Stellantrieb für Warmwasserheizregister	Besteht aus Wasserventil und Stellantrieb 230 V, EIN/AUS (180 Sekunden von geschlossen bis vollständig geöffnet), mit Anschlussmutter für D 12 Kupferrohr.	CDP 40 CDP 50 CDP 70 CDP 40T CDP 50T CDP 70T	094340
	Elektrisches Heizregister 2 kW	Besteht aus elektrischem Heizregister, Relais und Kabel.	CDP 40 CDP 40T	094336
	Elektrisches Heizregister 3,5 kW		CDP 50 CDP 50T	094337
	Elektrisches Heizregister 5 kW		CDP 70 CDP 70T	094338

ZUBEHÖR CDP 40 – CDP 50 – CDP 70 – CDP 40T – CDP 50T – CDP 70T

Abbildung	Zubehör	Beschreibung	CDP-Typ	Dantherm Warennummer
	Fortluftventilator, Q = 97 m3/h	Der Fortluftventilator kann zusammen mit dem CDP Entfeuchter verwendet werden, um entweder die Entfeuchtungskapazität zu erhöhen oder die Außenluftversorgung herzustellen.	CDP 40 CDP 50 CDP 70 CDP 40T CDP 50T CDP 70T	094339
	Fortluftventilator, Q = 185 m3/h		CDP 40 CDP 50 CDP 70 CDP 40T CDP 50T CDP 70T	094341
	Kanalanschluss-Satz	Kanalanschluss mit Lufteinlass und -Auslass, Alurost, Filter und Verlängerung. Für Wände zwischen 70 und 366 mm Wandstärke.	CDP 40T	094271
			CDP 50T	094243
			CDP 70T	093508
	Kanalanschlussadapter	Mit dem Kanalanschlussadapter lassen sich die CDP 40T-50T-70T Entfeuchter an der Wand anbringen - ohne Änderungen von schon existierenden Kanalöffnungen.	CDP 40T	094801
			CDP 50T	094802
			CDP 70T	094804

ZUBEHÖR CDP 40 - CDP 50 - CDP 70 - CDP 40T - CDP 50T - CDP 70T



Warmwasserheizregister - Berechnungen bei Raumtemperatur = 28°C; 60% r.F.

CDP 40 + CDP 40T	Q = 400 m³/h						
Wassertemperatur	°C	82/71	80/60	70/35	90/70	60/40	55/45
Heizleistung	kW	3,32	2,64	0,68	3,4	1,02	1,36
Wassermenge	l/sec.	0,07	0,03	0,005	0,04	0,01	0,03
Wasserwiderstand	kPa	11,8	2,8	0,1	4,2	0,6	3,1
Wassergeschwindigkeit	m/sec.	1,05	0,46	0,07	0,6	0,18	0,47
Luftmenge	m³/sec.	0,11	0,11	0,11	0,11	0,11	0,11
Lufttemp. in	°C	82	80	70	90	60	55
Lufttemp. aus	°C	71	60	35	70	40	45
Luftwiderstand	Pa	8	8	8	8	8	8
Anschlussrohr	D mm	12	12	12	12	12	12

CDP 50 + CDP 50T	Q = 680 m³/h						
Wassertemperatur	°C	82/71	80/60	70/35	90/70	60/40	55/45
Heizleistung	kW	5,28	4,27	0,99	5,45	1,82	2,2
Wassermenge	l/sec.	0,12	0,05	0,01	0,07	0,02	0,05
Wasserwiderstand	kPa	32,3	7,6	0,2	11,6	1,8	8,6
Wassergeschwindigkeit	m/sec.	1,68	0,74	0,1	0,95	0,32	0,76
Luftmenge	m³/sec.	0,19	0,19	0,19	0,19	0,19	0,19
Lufttemp. in	°C	82	80	70	90	60	55
Lufttemp. aus	°C	71	60	35	70	40	45
Luftwiderstand	Pa	10	10	10	10	10	10
Anschlussrohr	D mm	12	12	12	12	12	12

CDP 70 + CDP 70T	Q = 900 m³/h						
Wassertemperatur	°C	82/71	80/60	70/35	90/70	60/40	55/45
Heizleistung	kW	7,56	6,23	2,37	7,9	2,83	3,23
Wassermenge	l/sec.	0,17	0,08	0,02	0,1	0,03	0,08
Wasserwiderstand	kPa	83	20,1	1,5	30,1	5,3	22,9
Wassergeschwindigkeit	m/sec.	2,4	1,09	0,23	1,38	0,49	1,12
Luftmenge	m³/sec.	0,25	0,25	0,25	0,25	0,25	0,25
Lufttemp. in	°C	82	80	70	90	60	55
Lufttemp. aus	°C	71	60	35	70	40	45
Luftwiderstand	Pa	8	8	8	8	8	8
Anschlussrohr	D mm	12	12	12	12	12	12

Schönmann AG

Im Vorderasp 4
CH-8154 Oberglatt ZH
Tel. 044 851 51 51
Fax 044 851 51 52
info@schoenmannag.ch
www.schoenmannag.ch